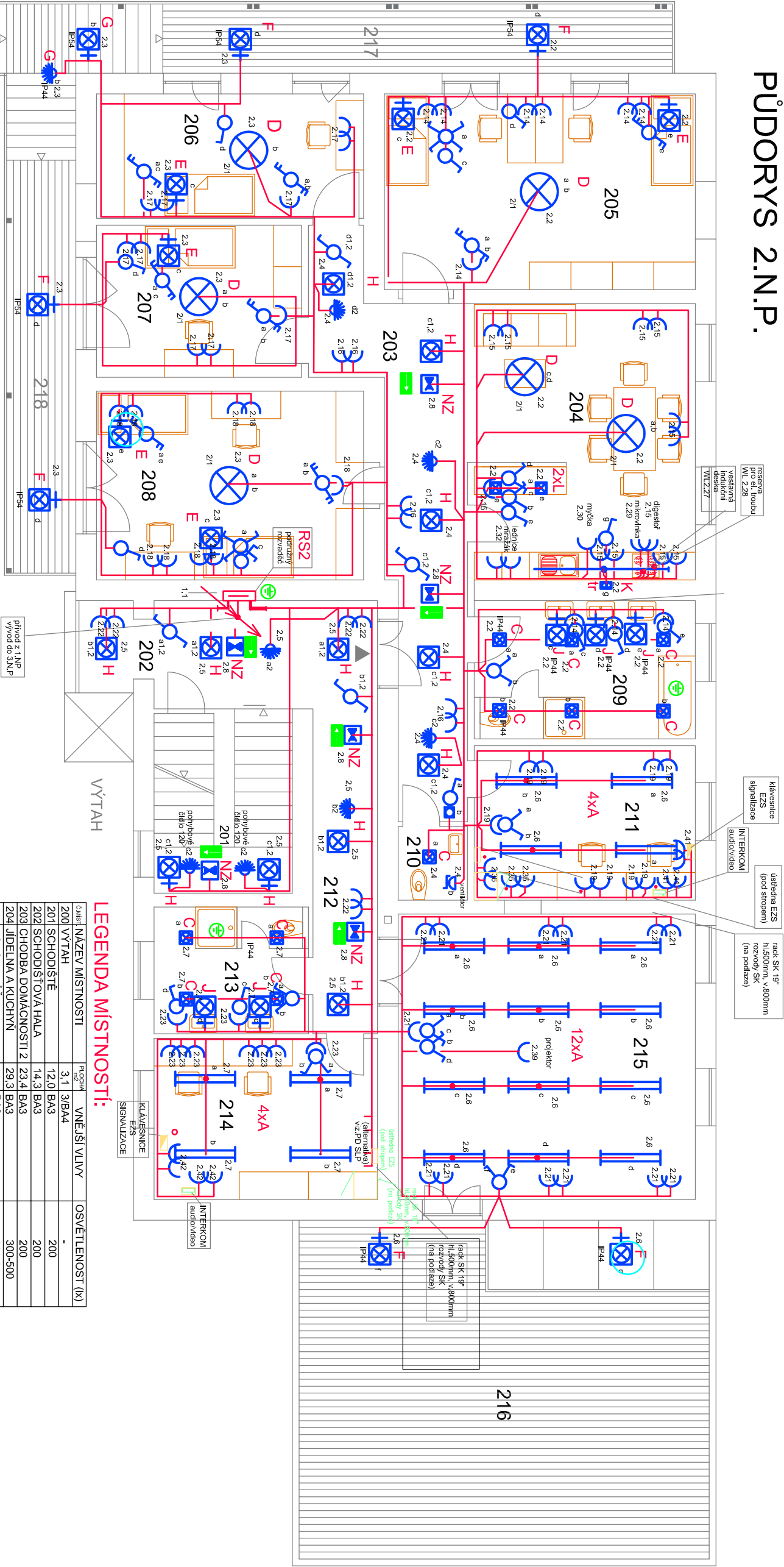


PŮDORYS 2.N.P.



POZNÁMKY

OCHRANA PŘED NEBEZPEČNÝM DOTYKEM DLE ČSN 33 2000-4-41,ED2

čl. 411 – OCHRANA AUTOMATICKÝM ODPOJENÍM OD ZDROJE:

čl. 411.2 – OCHRANA ZÁKLADNÍ (PŘED NEBEZPEČNÝM DOTYKEM ŽIVÝCH ČÁSTÍ)

čl. 411.3 – OCHRANA PŘI PORUŠĚ (PŘED DOTYKEM NEŽIVÝCH ČÁSTÍ)

čl. 415.1 – DOPLNKOVÁ OCHRANA PROUDOVÝM OCHRANÍČEM

čl. 415.2 – DOPLNKOVÁ OCHRANA DOPLNJÍCÍ OCHRANĚ POSPOJOVANÍ

PROSTUPY KABELU PODLAHOU ZAPRAVIT PROTIPŮŽARNÍ HILTI PĚNOU

STAVEBNÍ ÚPRAVY, PROSTUPY VIZ PROJEKT STAVEBNÍ PROFESE

1. VNĚJŠÍ VLVY JSOU V SOULADU S ČSN 33 2000-4-41 ed.2 POUŽÍVÁNY ZA NORMA LNÍ

2. PROSTORY S VANOU A SPRCHOU A UMÝVACÍ PROSTORY – AD4 – ZONA 0 DLE ČSN 332000-7-701 ed.2

3. OSTATNÍ VNĚJŠÍ VLVY V SOULADU S ČSN 33 2000-5-51 ed.3 POUŽÍVÁNY ZA NORMA LNÍ

OSVĚTLENOST STANOVĚNA PODLE ČSN EN 12464-1

VEŠKÉŘÉ ZMĚNY OPROTÍ PROJEKTU JE TŘEBA KONZULTOVAT S PROJEKTANTEM

ROZMĚRY A VÝŠKY OSÁZENÍ EL. ZAŘÍZENÍ JSOU POUZE INFORMA TIVNÍ

KONEČNÝ ROZMĚR URČÍ PROJEKTANT INTERIÉRU

KONEČNÉ UMÍSTĚNÍ, DESIGN SVÍTEL A PŘÍSTROJŮ PROVEDE PROJEKTANT INTERIÉRU

PŘESNÉ UMÍSTĚNÍ ZASÍVEK A VÝVODŮ PRO TECHNIKU SLP VIZ PROJEKT SLABOPROUDU

LEGENDA MÍSTNOSTÍ:

ČÍSLO	NAZEV MÍSTNOSTI	PROČHÁNÍ	OSVĚTLENOST (lx)
200	VÝTAH	3.1 3/B/4	-
201	SCHODIŠTĚ	12.0 BA3	200
202	SCHODIŠTOVÁ HALA	14.3 BA3	200
203	CHODBA DOMÁCNOSTI 2	23.4 BA3	200
204	JIDELNA A KUCHYŇ	29.3 BA3	300-500
205	POKOJ 2 LŮŽKA	28.7 BA3	200-300
206	POKOJ 1 LŮŽKO	15.7 BA3	200-300
207	POKOJ 1 LŮŽKO	14.7 BA3	200-300
208	POKUPNA DOMÁCNOST	23.8 BA3	200-300
209	KOUPELNA DOMÁCNOST	14.4 2.3.BA3	300
210	WC DOMÁCNOST	2.4 BA3	200
211	MÍSTNOST PERSONALU	16.1 1	500
212	CHODBA	9.9 BA3	200
213	KOUPELNA DOMÁCNOST	9.2 2.3.BA3	300
214	KANCELÁŘ/SESTERNA	17.0 1	500
215	MULTIFUNKČNÍ SAL	40.6 BA3	500
216	VENKOVNÍ TERASA	58.0	100
217	BALKON	16.6	100
218	BALKON	AB7 AD3, AF2, AR2	100
219	BALKON	AB7 AD3, AF2, AR2	100
220	BALKON	13.0	100

ARCHITEKT:	ING. ARCH. GORAZD BALEJIK	ATELIER G
PROJEKTOVATEL:	UDJEK PAVEL	
INVESTOR:	OLOMOUCKÝ KRAJ	
MÍSTO STAVBY:	KRENIŠOVSKÁ 226, VIKÝŘOVICE	
STAVBA:	VINCENTINUM ŠTERNBERK p.o.	
OBJEKT:	SILNOPROUDÁ ELEKTROINSTALACE	
REVIZE:	C.1	
VÝKRES:	PŮDORYS 2. N.P.	
MĚŘÍTKO:	1 : 100	Č. VÝKRESU: 01.02-E